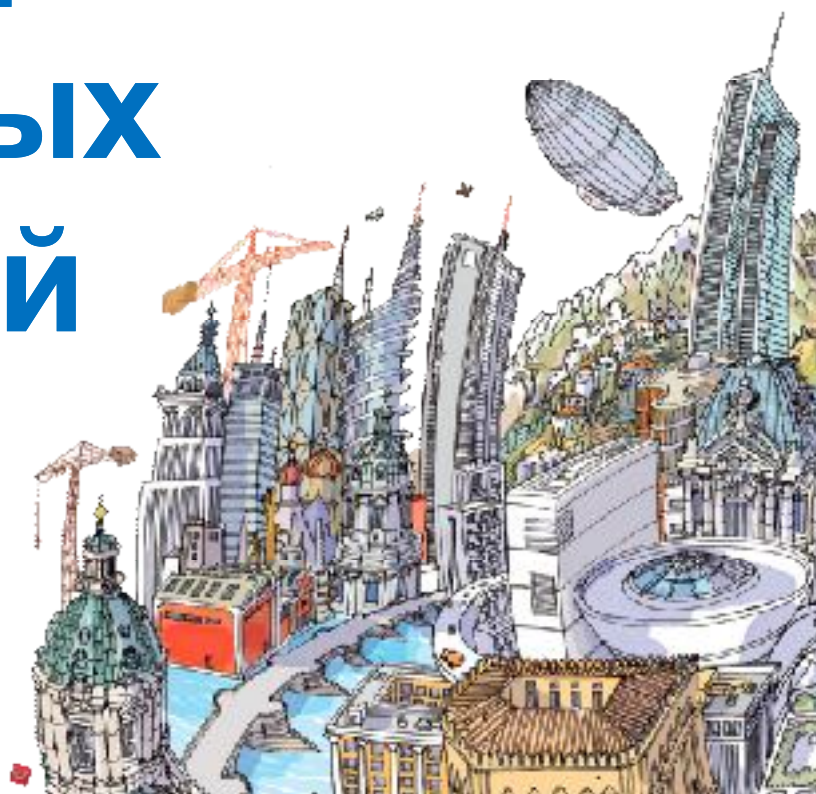


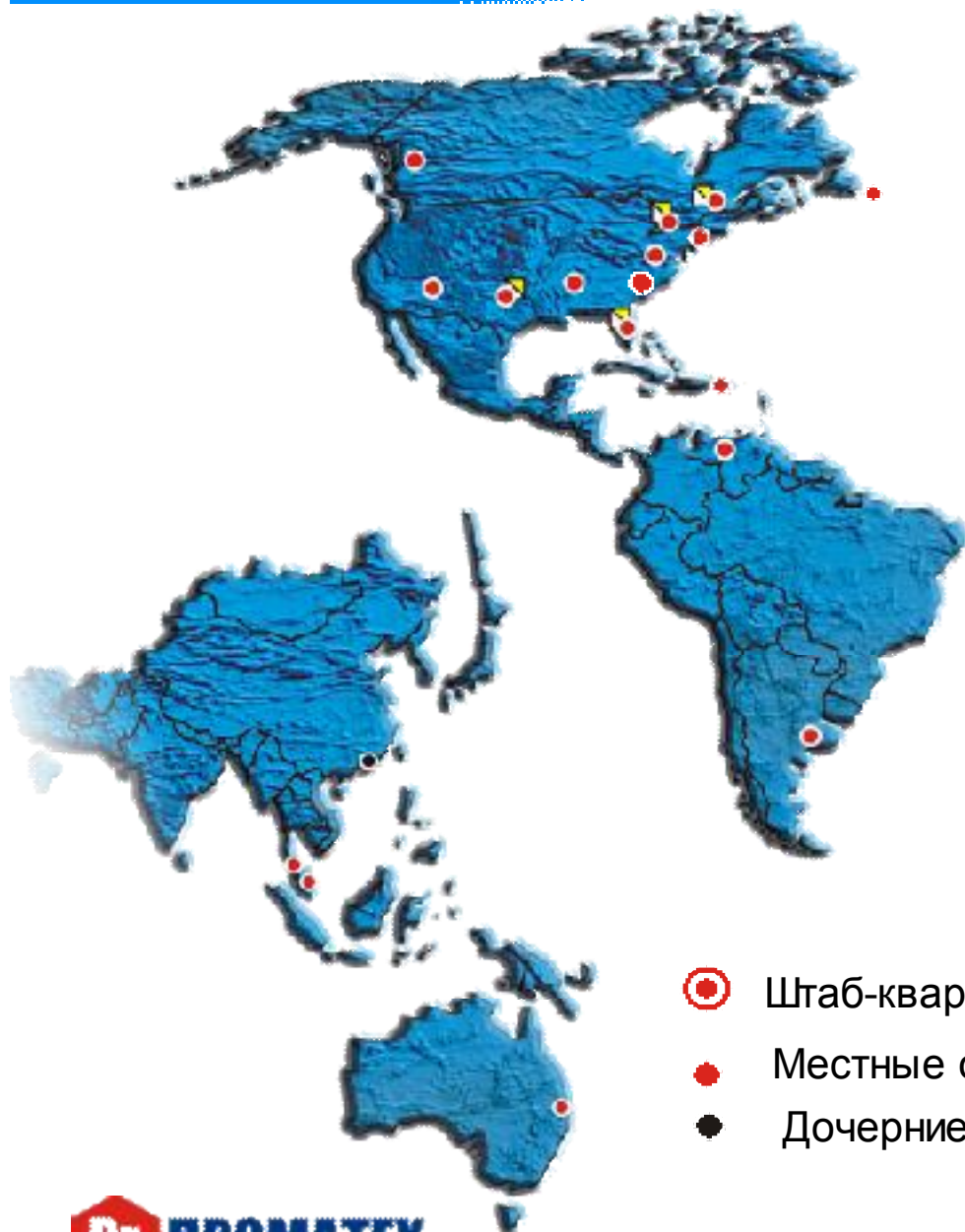


Ремонт и защита транспортных сооружений

Крейзер Игорь
генеральный директор
ООО «ИЦ «ПРОМАТЕХ»



ГРУППА МАРЕИ



- 📍 Штаб-квартира
- Местные офисы и заводы
- Дочерние компании

Основные линии продукции для транспортного строительства

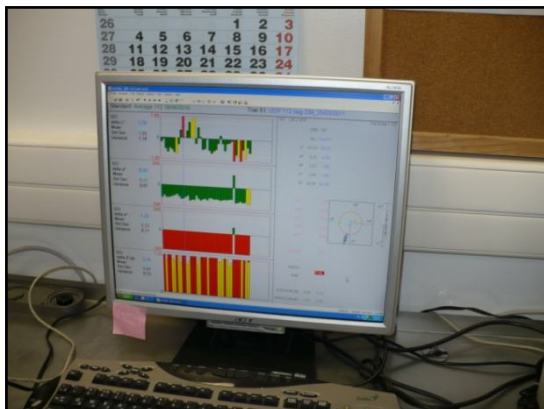
1. Материалы для ремонта бетона на цементной основе
2. Эпоксидные инъекционные материалы
3. Инъекционные материалы на цементной основе
4. Материалы для защиты арматурных стержней от коррозии
5. Эпоксидные материалы для структурного склеивания
6. Системы структурного усиления из углеволокна и стекловолокна
7. Материалы для анкеровки
8. Финишное выравнивание
9. Добавки в бетон
10. Материалы для гидроизоляции и защиты бетона
11. Материалы для подземного и подводного строительства
12. Эластичные герметики и клеи
13. Защитные покрытия для бетонных сооружений
14. Защитные покрытия для металлических сооружений

Производство в
г. Ступино МО

Производство в г. Арамиль
Свердловская обл.



Современная лаборатория



Документация

- Свидетельство о государственной регистрации
- Сертификат соответствия (ГОСТ Р)
- Технические условия
- Согласование СТО Федеральным Дорожным Агентством
- Рекомендации ОРГРЭС, НИИЖБ, ЦНИИС, НИИ мостов, РЖД



Заключения по исследованиям материалов

<p>Электроэнергетический Совет Содружества Независимых Государств</p> <p>АССОЦИАЦИЯ "ГИДРОПРОЕКТ"  ASSOCIATION "HYDROPROJECT" Волоколамское шоссе, 2, Москва, А-80, ГСП-3, 125993, Association "Hydroproject", 2, Volokolamskoe shosse, 125993, Moscow, Russia Ассоциация "Гидропроект" E-mail: snghydro@post.ru Fax: (007-499) 158-07-91 E-mail: snghydro@post.ru Tel: (007-499) 158-07-91, 940-54-40</p> <p>УТВЕРЖДАЮ Исполнительный директор  Г.Д. Тищенко 2007г.</p> <p>ТЕХНИЧЕСКАЯ ИНФОРМАЦИЯ</p> <p>по теме: "Исследование физико-механических свойств ремонтного состава для бетона "Maregrout Thixotropic", применяемого при ремонте футеровок дымовых труб".</p> <p>(Договор № А77/07 от 01.09.2007г.)</p> <p>Руководитель темы, к.т.н.  Т.А. Затворницкая Ответственный исполнитель, к.т.н.  Е.Н. Галденкова</p> <p>Москва 2007г.</p>	<p>Открытое акционерное общество «НАУЧНО-ИССЛЕДОВАТЕЛЬСКИЙ ИНСТИТУТ БЕТОНА И ЖЕЛЕЗОБЕТОНА» (ОАО ЦНИИС) Филиал ОАО ЦНИИС «Научно-исследовательский центр (Филиал ОАО ЦНИИС «НИИ Мосты»)</p> <p>УДК № госрегистрации Ипп. №</p> <p>УТВЕРЖДАЮ: Директор филиала ОАО ЦНИИС «Мосты», канд. техн. наук  25.11.09</p> <p>Заключение об использовании ремонтных материалов ЗАО «Мосты» в транспортном строительстве.</p> <p>ИС-09-287-10</p> <p>РАЗРАБОТАНО: Зав. лабораторией «Ремонта и Реконструкции железобетонных мостов», канд. техн. наук  25.11.09</p> <p>Руководитель темы, инженер I кат.  25.11.09</p> <p>Нормоконтролер, инженер  25.11.09</p> <p>Москва 2009</p>	<p>ОРДЕНА ТРУДОВОГО КРАСНОГО ЗНАМЕНИ НАУЧНО-ИССЛЕДОВАТЕЛЬСКИЙ, ПРОЕКТНО-КОНСТРУКТОРСКИЙ И ТЕХНОЛОГИЧЕСКИЙ ИНСТИТУТ БЕТОНА И ЖЕЛЕЗОБЕТОНА имени А.А. ГВОЗДЕВА ОАО «НИИ «СТРОИТЕЛЬСТВО»</p> <p>Институт НИИЖБ имени А.А. ГВОЗДЕВА</p> <p>УТВЕРЖДАЮ: И.о. директора НИИЖБ  Каврилов С. С. 2010 г.</p> <p>НАУЧНО-ТЕХНИЧЕСКОЕ ЗАКЛЮЧЕНИЕ</p> <p>По теме: «Проведение испытаний защитных составов МАПЕИ по основным показателям качества на бетоне и арматурной стали, выдача научно-технического заключения и разработка рекомендаций».</p> <p>Договор № 115/13-18-09/ЖБ от 30 декабря 2009 г. Доп. соглашение №1 от 22 апреля 2010 г.</p> <p>Зав. лабораторией коррозии и долговечности бетонных и железобетонных конструкций, проф., д.т.н.  Степанова В. Ф.</p> <p>Ответственные исполнители: Ст. научный сотрудник  Соколова С. Е. Научный сотрудник  Полушкин А. Л. Научный сотрудник  Зими́на Т. Л. Научный сотрудник  Харитонова Л. П.</p> <p>Москва 2010 г.</p>
---	---	--

Стандарт организации, согласованный Федеральным Дорожным Агентством


Российская Федерация Закрытое акционерное общество «МАПЕИ»	СТО 70452241-001-2009
СТАНДАРТ ОРГАНИЗАЦИИ	

УТВЕРЖДАЮ
Заместитель генерального директора
ЗАО «МАПЕИ»

Мартыросов Ю. И.
« 14 » августа 2009 г.

СМЕСИ СУХИЕ РЕМОНТНЫЕ
Мапеграут, Мапефилл, АРБ 10

Москва
2009



МИНИСТЕРСТВО ТРАНСПОРТА
РОССИЙСКОЙ ФЕДЕРАЦИИ
ФЕДЕРАЛЬНОЕ ДОРОЖНОЕ АГЕНТСТВО
(РОСАВТОДОР)

129085, г. Москва, ул. Божова, дом 4
Телефон: 687-89-40, Факс: 686-15-59
13.08.2009 № 01-23/2830
на № _____

Заместителю генерального директора
ЗАО «МАПЕИ»
Ю.И. Мартыросову
115114, г. Москва, Дербеневская наб.,
д. 7, корп. 4

О согласовании СТО

Уважаемый Юрий Иванович!

Федеральное дорожное агентство рассмотрело представленные ЗАО «МАПЕИ» материалы по стандарту организации СТО 70452241-001-2009 «Смеси сухие ремонтные Мапеграут, Мапефилл, АРБ 10» и согласовывает стандарт организации в части, касающейся автомобильных дорог и сооружений на них, в представленной редакции.

Срок действия согласования стандарта организации один год с даты регистрации настоящего письма.

Заместитель руководителя _____ Н.В. Быстров

А.А. Ершова
687 14 74

Рекомендации по применению материалов

ФЕДЕРАЛЬНОЕ ГОСУДАРСТВЕННОЕ УНИТАРНОЕ ПРЕДПРИЯТИЕ
НАУЧНО-ИССЛЕДОВАТЕЛЬСКИЙ ИНСТИТУТ МОСТОВ
И ДЕФЕКТΟΣКОПИИ

УТВЕРЖДАЮ:
Заместитель начальника
Департамента пути и сооружений
ОАО «РЖД»

Ю.Малинин
« 11 » 09 2010 г.



ТЕХНИЧЕСКИЕ УКАЗАНИЯ
ПО ПРИМЕНЕНИЮ МАТЕРИАЛОВ
ТОРГОВОЙ МАРКИ «МАРЕЛ» ДЛЯ РЕМОНТА И ЗАЩИТЫ
ЭКСПЛУАТИРУЕМЫХ БЕТОННЫХ И ЖЕЛЕЗОБЕТОННЫХ КОНСТРУКЦИЙ
ИСКУССТВЕННЫХ СООРУЖЕНИЙ НА ЖЕЛЕЗНЫХ ДОРОГАХ
ОАО «РЖД»

РАЗРАБОТАНО:
Директор НИИ мостов

В.В.Кондратов
_____ 2010 г.




Санкт-Петербург
2010 г.

ОАО «НАУЧНО-ИССЛЕДОВАТЕЛЬСКИЙ ИНСТИТУТ
ТРАНСПОРТНОГО СТРОИТЕЛЬСТВА»
(ОАО ЦНИИС)

Утверждаю:
Зам. генерального директора
по научной работе -
Инженер
по физ. наук, проф. А.А. Цернайт

07.04.2010.



РЕКОМЕНДАЦИИ
ПО ПРИМЕНЕНИЮ СУХИХ БЕТОННЫХ СМЕСЕЙ
ФИРМЫ «МАРЕЛ» ДЛЯ РЕМОНТА БЕТОННЫХ И
ЖЕЛЕЗОБЕТОННЫХ КОНСТРУКЦИЙ ТРАНСПОРТНЫХ
СООРУЖЕНИЙ

РЧВ В логотип и свг
04.10.



Москва
2010

Федеральное агентство по управлению государственным имуществом
ОАО «НИЦ «СТРОИТЕЛЬСТВО»

ОРДЕНА ТРУДОВОГО КРАСНОГО ЗНАМЕНИ
НАУЧНО-ИССЛЕДОВАТЕЛЬСКИЙ, ПРОЕКТНО-
КОНСТРУКТОРСКИЙ И ТЕХНОЛОГИЧЕСКИЙ ИНСТИТУТ
БЕТОНА И ЖЕЛЕЗОБЕТОНА имени А.А. Гвоздева
НИИЖБ им. А.А. Гвоздева

УТВЕРЖДАЮ:
И.о. директора
НИИЖБ им. А.А. Гвоздева
ОАО «НИЦ «Строительство»

С.С.Каприелов
« 21 » 11 2010 г.



ТЕХНИЧЕСКИЕ РЕКОМЕНДАЦИИ
по применению сухих смесей производства ЗАО «МАПЕИ»
для ремонта и защиты бетонных и железобетонных конструкций

Договор № 115/13-18-09/ЖБ от 30 декабря 2009 г.
Доп. соглашение №1 от 22 апреля 2010 г.

Зав. лабораторией коррозии и долговечности
бетонных и железобетонных конструкций,
д.т.н., проф.

Степанова В. Ф.

Ответственные исполнители:
Ст. научный сотрудник
Научный сотрудник
Научный сотрудник

Сokolova С. Е.

Зимина Т. Л.

Харитоновa Л.П.

Москва – 2010 г.



Свойства ремонтного состава

Бетон

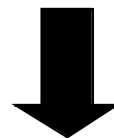
Прочность

Водонепроницаемость

Морозостойкость

+ адгезия

+ удобоукладываемость



Ремонтный состав

Материалы **MAPEI**[®]

Ремонтные составы для бетона
на цементной основе

Общие свойства

- ❑ **Материалы на цементной основе**
- ❑ **Готовые к применению цементные смеси с компенсированной усадкой**
- ❑ **Армированные полимерной и металлической фиброй**
- ❑ **Наносятся ручным или машинным способом**

Различия

- ❑ **Механическая прочность**
- ❑ **Модуль упругости**
- ❑ **Время набора прочности**
- ❑ **Консистенция**
- ❑ **Способ нанесения**

Мапефер 1К

Антикоррозионный состав на цементной основе для защиты арматуры.



MAPEGROUT THIXOTROPIC



- Тиксотропный состав с компенсированной усадкой, армированный волокнами, для ремонта бетона
- Толщина: 10-35 мм

Ремонт повреждённых вертикальных или горизонтальных поверхностей при помощи раствора, обладающего высокими механическими эксплуатационными характеристиками.



MAPEGROUT T 40



- Тиксотропный раствор средней прочности армированный полимерной фиброй для ремонта бетона.
- Толщина нанесения от 10 мм до 35 мм за слой

Ремонт повреждённых вертикальных или горизонтальных поверхностей при помощи раствора, обладающего средними механическими эксплуатационными характеристиками.





MAPEGROUT Hi-Flow/ Hi-Flow 10

- Ремонтный состав наливного типа , армированный полимерной фиброй для ремонта бетона
- Толщина: 10-40 мм
- Толщина: 40-100 мм





Быстротвердеющие ремонтные составы

MAPEGROUT SV / SV T / SV Fiber





Planitop 400

Mapegrout 430



Monofinish

Однокомпонентный раствор с нормальным временем схватывания для выравнивания бетона и штукатурок на цементной основе.

Некоторые примеры применения:

- Выравнивание дефектов поверхности перед нанесением краски.
- Выравнивание бетонных поверхностей, отремонтированных материалами линии Mapegrout.
- Выравнивание неровных поверхностей или штукатурок на цементной основе с высокой механической прочностью.



Легко наносится даже на вертикальные поверхности толщиной до **2-3 мм** на слой. Обладает хорошей адгезией ко всем бетонным поверхностям/

Сретенский мост(Забайкальский край)



Пешеходный мост через ж/д пути ст. Полянки (г. Ярославль)
МарегROUT Thixotropic



Пешеходный мост через ж/д пути ст. Полянки (г. Ярославль)



Ремонт мостовой опоры при новом строительстве



Путепровод автодороги Ярославль – Суздаль (11 км)
Мареgrout Thixotropic



Путепровод автодороги Ярославль – Суздаль (11 км)



Мост через р. Суворощь на км 11+041 автодороги Гороховец – ст. Гороховец-Тумботино



Ремонт моста через реку Свратка, Брно Чехия
Мапегрут Т 40









Реконструкция опор железнодорожного моста
через Сайменский канал (Санкт-Петербург – Хельсинки)

МАРЕGROUT HI-FLOW 10





MAPEFILL / MAPEFILL 10

- **Высокоточное анкерное крепление оборудования, металлических конструкций, колонн путем заливки под опорную панель**
- **Заливка жестких швов между бетонными элементами**
- **Толщина заливки MAPEFILL – 20–60 мм, толщина заливки MAPEFILL 10 – 40-100 мм**



Фиксация колонн





Анкеровка арматуры



Омоноличивание стыков



MAPEGROUT MF

- Отличается от обычного MAPEGROUT THIXOTROPIC введенной металлической фиброй (мягкой) необходимой в том случае, если производится ремонт конструкций с сильными повреждениями арматуры.
- Используется для восполнения недостатка арматуры 15% или при необходимости проведения ремонта в местах с повышенным трещинообразованием



MAPEGROUT SF

- Текучий материал с введенной металлической жесткой фиброй для производства работ путем заливки
- Восстановление конструкций, подверженных ударным и динамическим нагрузкам



MAPEGROUT MF



MAPEGROUT SF



MAPEGROUT SF



MAPEGROUT SF



Безусадочные быстротвердеющие бетонные смеси, для ремонта мостов, аэродромных и дорожных покрытий





ОТКРЫТОЕ АКЦИОНЕРНОЕ ОБЩЕСТВО
«ПРОЕКТНО-ИЗЫСКАТЕЛЬСКИЙ И НАУЧНО-ИССЛЕДОВАТЕЛЬСКИЙ
ИНСТИТУТ ВОЗДУШНОГО ТРАНСПОРТА
«ЛЕНАЭРОПРОЕКТ»

УТВЕРЖДАЮ
Зам. генерального директора по
инновационной деятельности и
научно-исследовательской работе,
к.т.н.



В.Н. Вторушин
«29» 05 2013 г.

ЗАКЛЮЧЕНИЕ

к сертификации и допуску на применение
на покрытиях аэродромов РФ
ЗАО «МАПЕИ» смеси сухой с компенсирующей
усадкой «АРБ-10», «АРБ-10Ф»
по ТУ 5745-010-70452241-2007

Вывод:

Смеси сухие с компенсирующей усадкой «АРБ-10» и «АРБ-10Ф» производимые по ТУ 5745-010-70452241-2007, соответствуют ГОСТ 31356-2007 и рекомендуется к сертификации и внедрению на гражданских аэродромах РФ в качестве ремонтного материала для аэродромных покрытий (монолитные цементобетонные, сборные из плит ПАГ).







Ремонт автомобильной дороги М-6 «Каспий» материалами АРБ-10Ф, АРБ-10











Ремонт автомобильной дороги М-6 «Каспий» материалами АРБ-10Ф, АРБ-10



Канавинский мост (Нижний Новгород)





АРБ 10 Ф



Путепровод автодороги Воронеж – Тамбов (10+039 км)



**Жесткие и эластичные
гидроизоляционные
материалы на цементной
основе**

MAPEI[®]



Idrosilex Pronto

- Однокомпонентная жесткая цементная обмазочная гидроизоляция.
- Для гидроизоляции наружных и внутренних стен подвальных помещений, фундаментных стен, резервуаров, каналов.
- Работает при положительном давлении воды (W14), и при отрицательном (до 1 атм.= 10 м.вд.ст.)





Нанесение Idrosilex Pronto мастерком



Нанесение белого Idrosilex Pronto напылением в автодорожной галерее



Mapelastic

- Двухкомпонентный эластичный гидроизоляционный состав на цементной основе.
- Гидроизоляция ванных комнат, душевых, плавательных бассейнов, балконов, террас, подвалов и др.
- Защита конструкций от инфильтрации воды и агрессивных атмосферных воздействий.
- Защита бетонных конструкций от проникновения углекислого газа.
- Работает при положительном давлении воды (W16), и при отрицательном давлении воды (W8)



Комплект 32 кг=
мешок 24 кг+ латекс 8 кг



Mapelastic



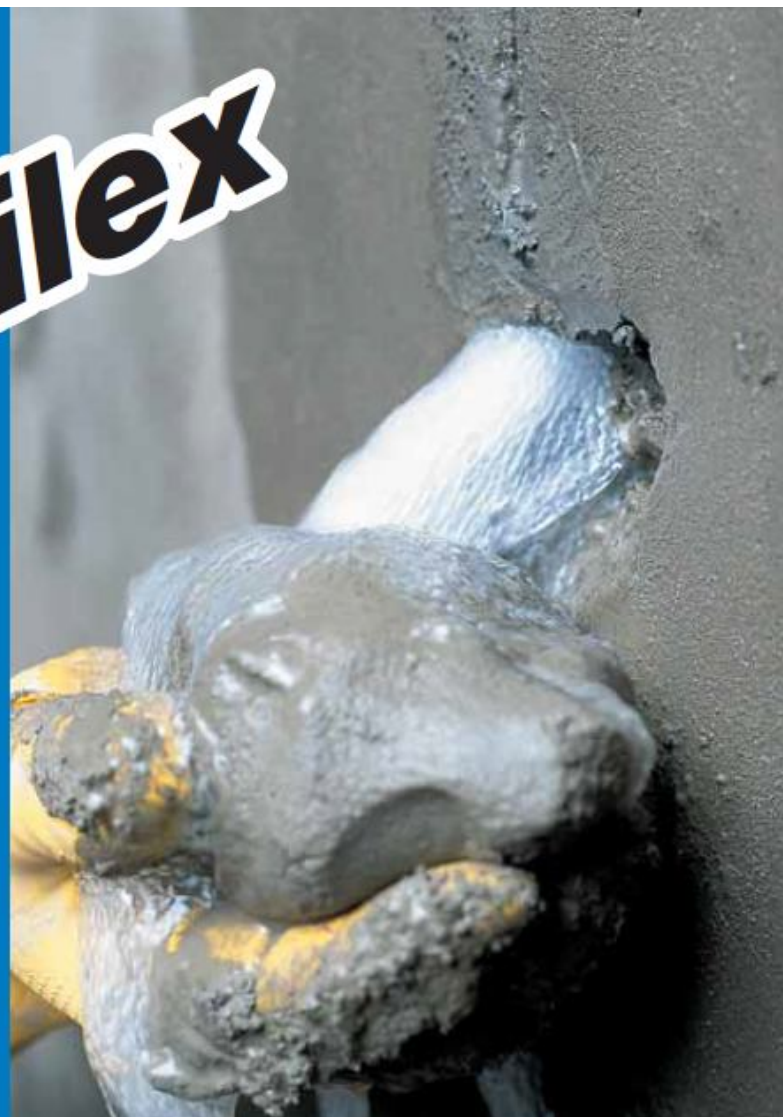
Mapelastic





Lamprosilex

Быстрохватывающееся
и быстро
затвердевающее
гидравлическое
вяжущее для остановки
водных протечек



Быстрая остановка протечек воды, в том числе под напором.

Материалы для структурного усиления конструкций

MAPEI[®]

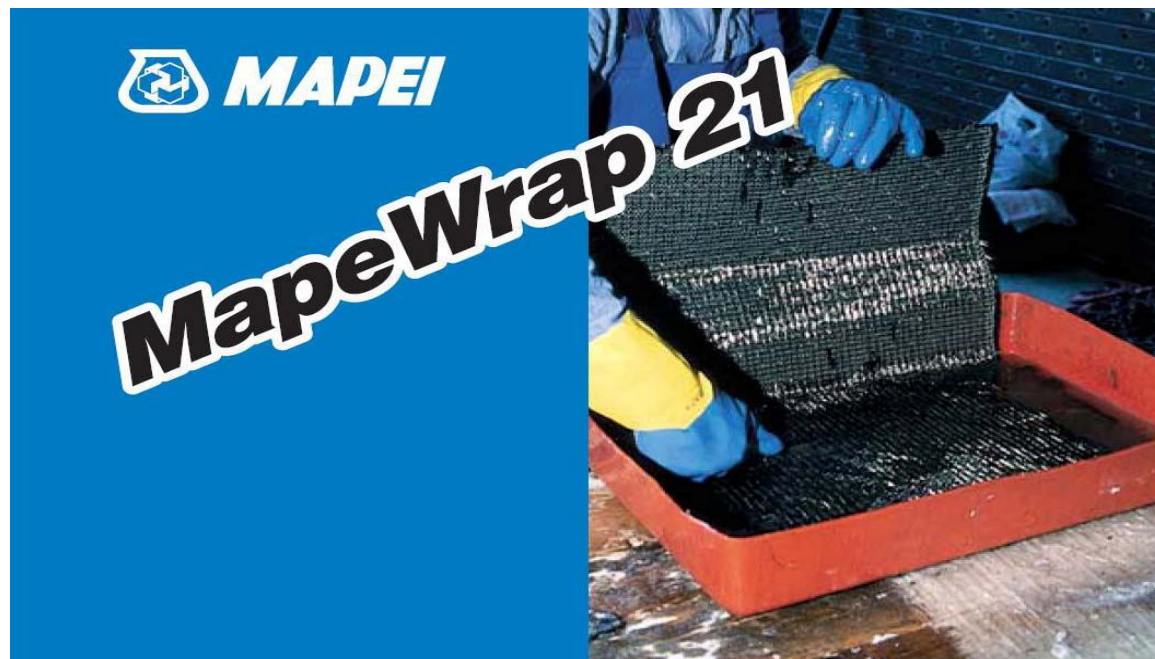
Пластины (ламели) из углеродных волокон,
пропитанные эпоксидной смолой



Высокопрочные углеволоконные покрытия MapeWrap



Эпоксидные смолы для пропитки систем MAPEWRAP





ДОЛГОВРЕМЕННАЯ ЗАЩИТА ОТ КОРРОЗИИ ОБЪЕКТОВ ТРАНСПОРТНОЙ ИНФРАСТРУКТУРЫ



Современные системы защиты от коррозии металлических конструкций

Полисилоксановые и эпокси-полисилоксановые покрытия. Срок службы более 25 лет

- АРМОКОТ 01 + АРМОКОТ F100
- Amercoat 240 + PSX 700

Системы на основе цинкнаполненных полиуретановых и эпоксидных составов. Срок службы более 20 лет

- Система ЭМАКОУТ
- Amercoat 68G + PSX 700
- ЦХСК-1467 + ПОЛИЦВЕТ УР(УФ)



Современные системы защиты от коррозии железобетонных конструкций

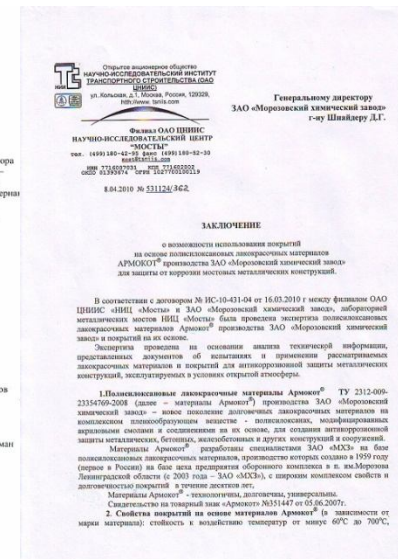
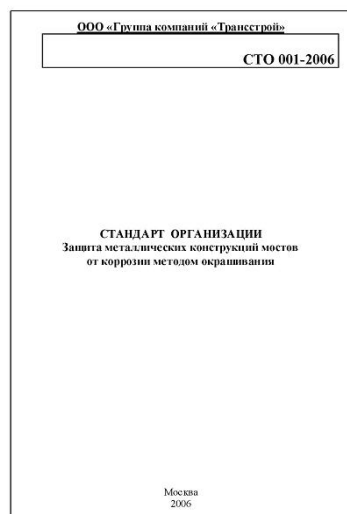
Полисилоксановые покрытия. Срок службы более 25 лет

- АРМОКОТ С101
- АРМОКОТ V500

Системы на основе эпоксидных составов с высоким сухим остатком. Срок службы более 25 лет

- Система ЭМАКОУТ
- Amercoat 240 + Amercoat 450S

Сертификация, Руководящие документы транспортной отрасли



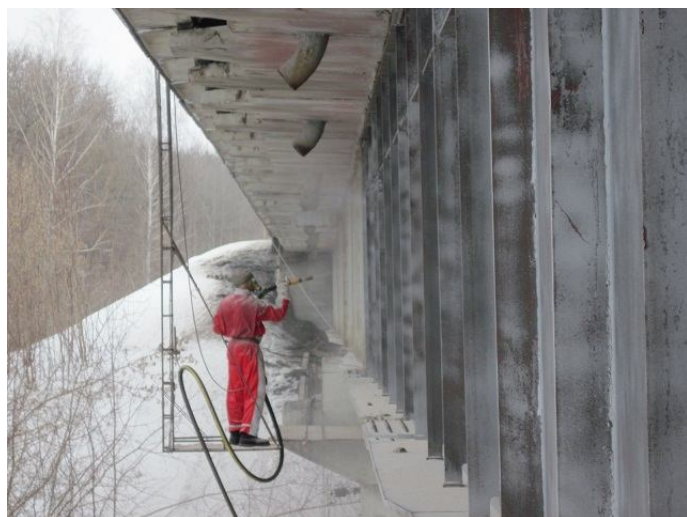
Заключения ЦНИИС, НИЦ Мосты, НИИЖБ
СТО Корпорации Трансстрой



Основные дефекты устаревших систем покрытий



Системы АРМОКОТ-01 + АРМОКОТ F100, АРМОКОТ С101 Мост ч/з р. Ворону в Кирсановском районе Тамбовской области



Система АРМОКОТ С101.

Мост ч/з реку Левشانка в г. Моршанск, Тамбовская область



Система Amercoat 240 + 450S.
Мост, Москва, Киевское шоссе, 41 км



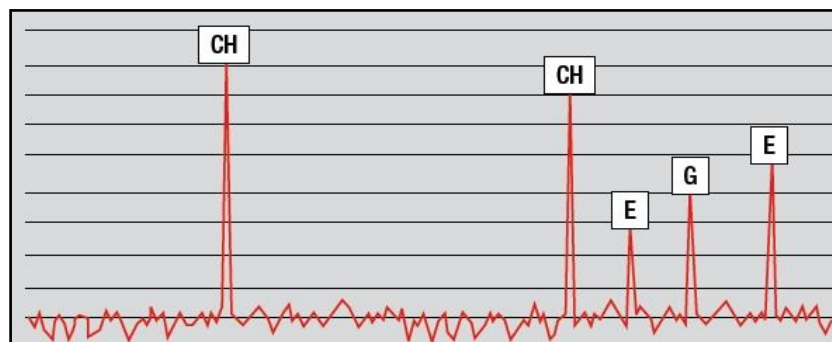
Система Amercoat 240 + Amershield.
Мост, Москва, Шереметьево



Технологическое и инспекционное сопровождение работ



Оценка состояния конструкций и определение причин её разрушения





Технологическое и инспекционное сопровождение очистных и окрасочных работ

- Составление техрегламента на окрасочные работы
- Входной контроль поставляемых ЛКМ
- Пооперационный контроль качества очистных и окрасочных работ (акты контроля)
- Ведение рабочего журнала окрасочных работ
- Приемка покрытия и составление «паспорта» покрытия
- Участие в юридической гарантии на срок службы покрытия совместно с исполнителем работ.



Технологическое и инспекционное сопровождение работ по структурному усилению

- Составление техрегламента на работы по структурному усилению
- Помощь проектировщикам при проведении расчетов
- Оптимизация расхода материалов для структурного усиления
- Организация семинаров по обучению работе с ламелями и углеволокном
- Технологическое сопровождение работ специалистами на объектах



Спасибо за внимание!

ПРОМАТЕХ.РФ
(473) 233-33-48

