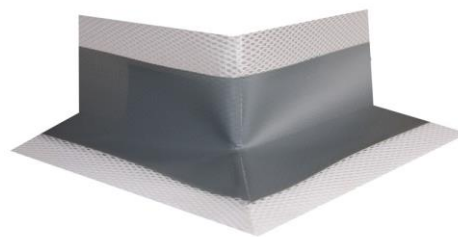


СМАРТСКРИН НВ70/1

Внешний угол гидроизоляционной ленты армированной сеткой

Описание

Внутренний и внешний угловые элементы используется в сочетании с гидроизоляционной лентой и гидроизоляционными составами для обеспечения гидроизоляции углов во влажных помещениях. Например: душевых, санузлах, ванных комнатах и т.д.



Технические характеристики

Размер: 210x210 мм

Ширина изоляционного покрытия, мм: 70

Толщина, мм: ~ 0,6

Рабочая температура, °C: -30 ...+ 90

Выдерживает давление, атм.: >1,5

Упаковка: в упаковке 25 шт.

Хранение 12 месяцев в сухом месте в оригинальной упаковке




ТЕХНОЛОГИЯ ПРИМЕНЕНИЯ

Нанесите на обрабатываемую поверхность слой эластичной гидроизоляции Смартскрин НС10 Е2к. Вдавите в него угловой элемент гладким металлическим(пластиковым) шпателем или валиком, чтобы удалить все воздушные «пузыри». Следующий слой гидроизоляционного состава наносят поверх сечтатой части угла. Угловой элемент стыкуется с гидроизоляционной лентой гидроизоляционным составом внахлест на 5 см: сначала укладывается угол, на него сверху накладывается лента.

Внутренний и внешний углы представляют собой эластомер, нанесенный на полиэфирную сетку или эластомер, покрытый полиэфирным полотном с двух сторон.

Инжиниринговый центр “ПРОМАТЕХ” - КАЧЕСТВО. ОТВЕТСТВЕННОСТЬ. ПРОФЕССИОНАЛИЗМ

Подробная информация по тел. (473) 233-33-48, 232-36-94(98) • e-mail: info@promateh.ru

Горячая линия в интернете icq398209960 • в соцсетях PROMATEH    • www.promateh.ru

- ✓ антикоррозионные материалы
- ✓ огнезащитные составы и конструктив
- ✓ строительные безусадочные смеси для ремонта
- ✓ промышленные полы
- ✓ гидроизоляция
- ✓ жидкая теплоизоляция
- ✓ окрасочное и дробеструйное оборудование
- ✓ компрессорное оборудование
- ✓ приборы контроля
- ✓ гарантийный ремонт
- ✓ инспекция и техобслуживание
- ✓ составление ТЭО на работы