

Маперпрооф Swell

Однокомпонентная герметизирующая паста, расширяющаяся под действием воды, используемая для гидроизоляции и заполнения трещин в бетоне.



ОБЛАСТЬ ПРИМЕНЕНИЯ

Маперпрооф Swell специально разработанный герметик для эластичной герметизации трещин в армированном бетоне и сборных элементах подверженных инфильтрации воды.

Некоторые типичные случаи применения

- Герметизация трубопровода, проходящего сквозь бетон.
- Герметизация арматуры в опалубке.
- Герметизация холодных швов в армированном бетоне.
- Герметизация трещин в армированном бетоне, через которые сочится вода.
- Склеивание различных типов швов.
- Герметизация закладных элементов под установку прожекторов и форсунок в плавательных бассейнах и резервуарах.
- Герметизация конструктивных швов в кладке.

ТЕХНИЧЕСКИЕ ХАРАКТЕРИСТИКИ

Маперпрооф Swell – однокомпонентный гидрофильный герметик, используемый для ремонта и гидроизоляции. **Маперпрооф Swell** может применяться на влажных или неровных поверхностях при различных температурах, инфильтрации и просачивании воды. При контакте с водой герметик увеличивается в объеме и при условии нахождения в ограниченном пространстве выдерживает значительное гидростатическое давление.

Маперпрооф Swell так же отлично приклеивается к

слегка влажной поверхности, при условии, что основание чистое и твердое.

РЕКОМЕНДАЦИИ

- Не применяйте **Маперпрооф Swell** на основаниях пропитанных кислотой и растворителями. Тщательно зачищайте поверхность перед нанесением герметика.
- Не используйте **Маперпрооф Swell** на пыльных и слабых поверхностях.

ИНСТРУКЦИЯ ПО ПРИМЕНЕНИЮ

Удалите пыль, крошащиеся частицы и другие материалы, которые могут препятствовать адгезии **Маперпрооф Swell**. Основание может быть влажным, но не должно быть воды на поверхности. Размер выдавливаемой полоски **Маперпрооф Swell** можно регулировать отрезая наконечник нужного диаметра. Обычные размеры полоски от 6 до 13 мм в диаметре. Срежьте наконечник для получения нужного диаметра. С помощью одного картриджа можно сделать примерно 3 метра полоски диаметром от 6 до 13 мм. Нанесите **Маперпрооф Swell** непрерывно и равномерно. **Маперпрооф Swell** расширяется во всех направлениях по наименьшему сопротивлению. Однако, убедитесь что **Маперпрооф Swell** функционирует правильно – он должен быть закрыт или инжектирован в трещину или шов.

Данный продукт не подходит для применения на открытой поверхности его всегда нужно ограничивать. Перед заливкой бетоном дождитесь полного схваты-

Мареproof Swell



Выполнение штрабы
вокруг трубы



Прокалывание защит-
ной мембраны на трубе
Мареproof Swell



Нанесение Мареproof
Swell вокруг трубы

ТЕХНИЧЕСКИЕ ХАРАКТЕРИСТИКИ (типичные значения)	
ИДЕНТИФИКАЦИОННЫЕ СВОЙСТВА МАТЕРИАЛА	
Консистенция:	тиксотропная паста
Цвет:	светло серый
Плотность (г/см ³):	1,25 - 1,30
Вязкость по Брукфильду при +23°C (мПа*с):	700 000 (ротор F – 5 оборотов)
Содержание твёрдых сухих веществ (%):	90
Растворимость:	нерастворимый в воде.
Склонность к коррозии:	не вызывает коррозии
ПРИКЛАДНЫЕ ДАННЫЕ (при +23°C и относительной влажности 50 %)	
Рекомендуемая температура нанесения:	от +5°C до + 40°C
Объемное расширение в воде (%):	минимум 100
Формирование пленки на поверхности:	через 180-200 минут
Время полимеризации:	2 мм за 9 часов
Расход:	примерно 320 мл на 3 погонных метра
ОКОНЧАТЕЛЬНЫЕ ХАРАКТЕРИСТИКИ	
Твёрдость А по Шору (DIN 53505):	32
Удлинение (DIN 53504) (%):	> 700
Прочность на разрыв (DIN 53504) (Н/мм ²):	2,5
Модуль эластичности при 100% удлинении (DIN 53504) (Н/мм ²):	0,55
Прочность на отрыв ISO 34-1 (Н/мм ²):	10
Герметичность:	1 АТМ

вания **Maperproof Swell**.

Если **Maperproof Swell** применяется на стальных трубах, удалите следы масла и жира, используя этанол.

Если требуется заполнить трещину в бетоне, следует расширить трещину подходящими инструментами на глубину, как минимум 6 см. После удаления пыли и осколков нанесите **Maperproof Swell** и заделайте трещину, используя **Mapegrout T40** или похожий ремонтный состав. Если через трещину просачивается вода, используйте **Lamposilex** для остановки протечки, затем нанесите **Maperproof Swell** по обе стороны, оставляя глубину для заделки раскрытой трещины не менее 5 см.

Maperproof Swell поставляется в картриджах по 320 мл. Для нанесения **Maperproof Swell** отрежьте наконечник картриджа, в соответствии с требуем диаметром нанесения, и проткните защитную мембрану под наконечником. Вставьте картридж в пистолет и нанесите продукт непосредственно на бетон или деталь.

УПАКОВКА

Коробки с 6 картриджами по 320 мл.

РАСХОД

Одного картриджа **Maperproof Swell** хватает примерно на 3 погонных метра.

ХРАНЕНИЕ

Maperproof Swell может храниться до 12 месяцев в сухом месте в закрытой оригинальной упаковке при температуре от +15°C до +25°C

ИНСТРУКЦИЯ ПО БЕЗОПАСНОСТИ ПРИ ПРИГОТОВЛЕНИИ И ПРИМЕНЕНИИ

Maperproof Swell вреден и может быть вреден при вдыхании для людей предрасположенных к аллергической реакции. Применяйте продукт в хорошо проветрива-

емых помещениях и надевайте защитные перчатки и очки.

Для получения более подробной информации ознакомьтесь листом безопасности на данный продукт.

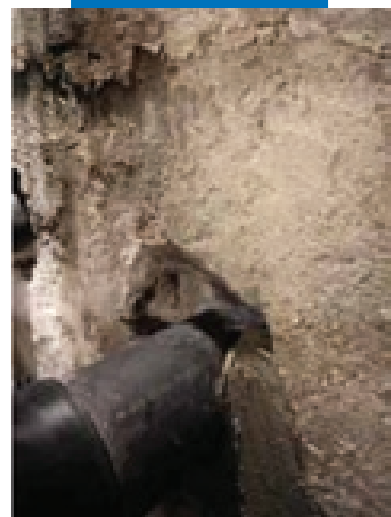
ПРОДУКТ ДЛЯ ПРОФЕССИОНАЛЬНОГО ИСПОЛЬЗОВАНИЯ

ПРЕДУПРЕЖДЕНИЕ

Содержащиеся в настоящем руководстве указания и рекомендации отражают всю глубину нашего опыта по работе с данным материалом, но при этом их следует рассматривать лишь как общие указания, подлежащие уточнению на практическом опыте. Поэтому, прежде чем широко применять материал для определенной цели, следует проверить его на адекватность, предусмотренному виду употребления, принимая на себя всю полноту ответственности за последствия, связанные с применением этого материала.



Maperproof Swell после нанесения






Зачеканка штрабы составом **Mapegrout T40**

Вся необходимая справочная информация по материалу доступна по запросу, а также на сайте www.mapei.com



Maperproof Swell

Инжиниринговый центр “ПРОМАТЕХ” - КАЧЕСТВО. ОТВЕТСТВЕННОСТЬ. ПРОФЕССИОНАЛИЗМ

**Подробная информация по тел. (473) 233-33-48, 232-36-94(98) • e-mail: info@promateh.ru
Горячая линия в интернете icq398209960 • в соцсетях PROMATEH    • www.promateh.ru**

- ✓ антикоррозионные материалы
- ✓ огнезащитные составы и конструктив
- ✓ строительные безусадочные смеси для ремонта
- ✓ промышленные полы
- ✓ гидроизоляция
- ✓ жидкая теплоизоляция
- ✓ окрасочное и дробеструйное оборудование
- ✓ компрессорное оборудование
- ✓ приборы контроля
- ✓ гарантийный ремонт
- ✓ инспекция и техобслуживание
- ✓ составление ТЭО на работы