


ФИЛЬТР КОНДЕНСАТА WALCOM PFR

	Технические характеристики: Подвод воздуха F3/8" Выход воздуха 2xM1/4" Макс. давление 12 бар Воздухопоток при 6 атм. 600 л/мин Регулятор давления 0 -12 бар Корпус – анодированный алюминий. Габариты ДШВ 12x28x41 см Вес 3,1 кг					
	<table border="1"> <tr> <td>1 Вход воздуха F3/8"</td> <td>4 Регулятор выходного давления</td> </tr> <tr> <td>2 Фильтр-отделитель конденсата</td> <td>5 Выход воздуха 2xM1/4"</td> </tr> <tr> <td>3 Слив водоконденсата (автоматически)</td> <td>6 Манометр выходной</td> </tr> </table>	1 Вход воздуха F3/8"	4 Регулятор выходного давления	2 Фильтр-отделитель конденсата	5 Выход воздуха 2xM1/4"	3 Слив водоконденсата (автоматически)
1 Вход воздуха F3/8"	4 Регулятор выходного давления					
2 Фильтр-отделитель конденсата	5 Выход воздуха 2xM1/4"					
3 Слив водоконденсата (автоматически)	6 Манометр выходной					

Модуль префильтр конденсата PFR для предварительной подготовки воздуха при работе в окрасочных камерах.

Включает в себя:

- 2/ фильтр-влажготделитель –синтетическое волокно с фильтрацией 5μ, с автоматическим сливом конденсата.
- 4/ Регулятор давления мембранного типа с автоматическим сбросом избыточного давления.
- 6/ Манометр 0-12 бар для контроля выходного давлений.

Монтаж: префильтр PFR крепится к стене окрасочно-сушильной камеры строго вертикально за монтажные проушины.

К выходу 3 влаготделителя 2 подсоединить трубку внутренним диаметром 8 мм для слива конденсата.


Установка давления: при требуемом расходе воздуха установить необходимое давление на выходе – ручку регулятора 4 вытянуть на себя, поворачивать по часовой стрелке для увеличения и против- для уменьшения выходного давления. При достижении требуемого значения утопить ручку для фиксации до щелчка.

Замена фильтра-катриджа 3 производится каждые 12 месяцев с момента начала эксплуатации.

Внимание! Префильтр конденсата очищает подаваемый воздух только от водного конденсата и не делает сжатый воздух пригодным для дыхания или окрасочных работ!



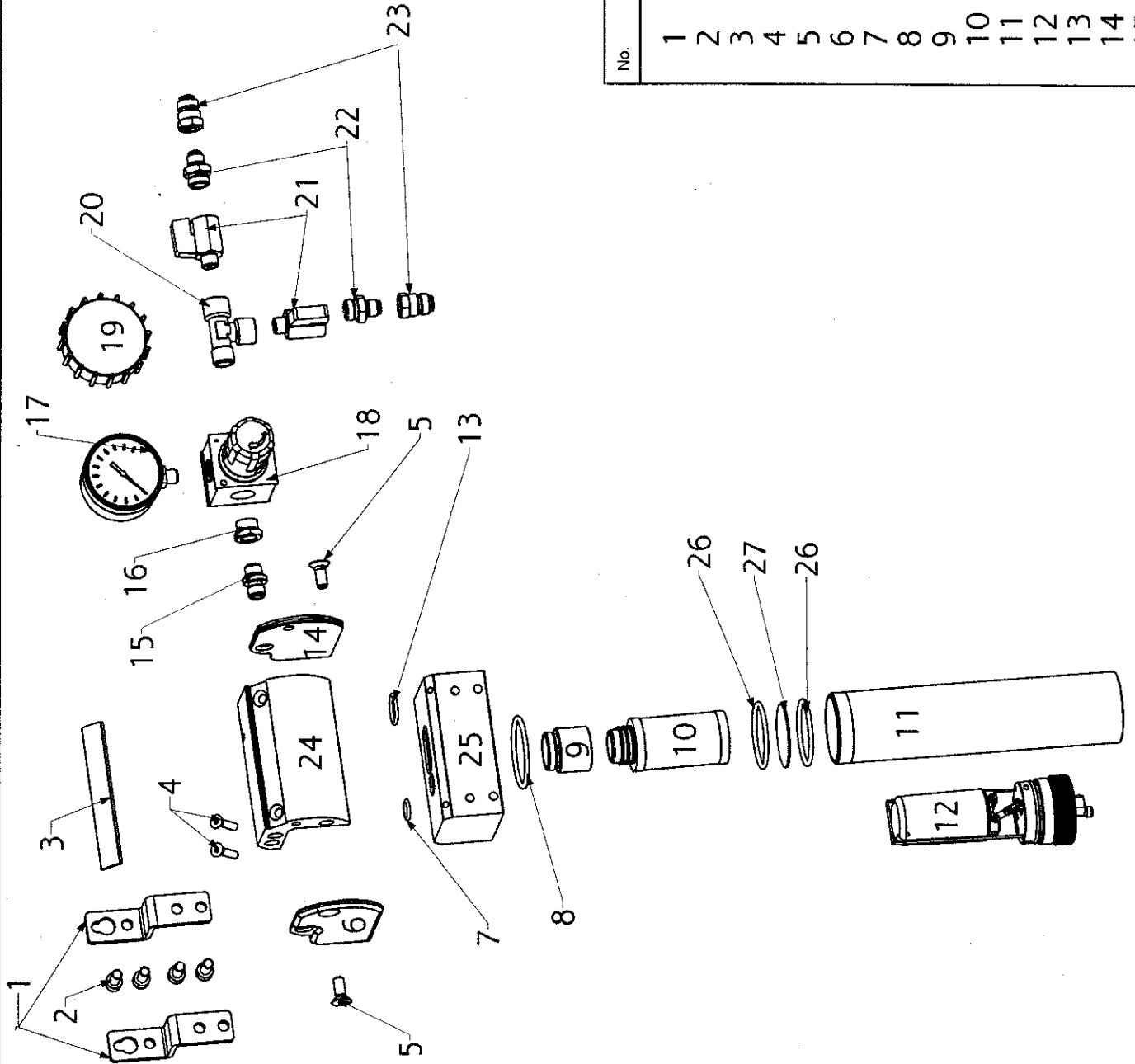
Инжиниринговый центр "ПРОМАТЕХ" - КАЧЕСТВО. ОТВЕТСТВЕННОСТЬ. ПРОФЕССИОНАЛИЗМ

Подробная информация по тел. (473) 233-33-48, 232-36-94(98) • e-mail: info@promateh.ru
 Горячая линия в интернете icq398209960 • в соцсетях PROMATEX  • www.promateh.ru

- | | |
|---|---|
| ✓ антикоррозионные материалы | ✓ окрасочное и дробеструйное оборудование |
| ✓ огнезащитные составы и конструктив | ✓ компрессорное оборудование |
| ✓ строительные безусадочные смеси для ремонта | ✓ приборы контроля |
| ✓ промышленные полы | ✓ гарантийный ремонт |
| ✓ гидроизоляция | ✓ инспекция и техобслуживание |
| ✓ жидкая теплоизоляция | ✓ составление ТЭО на работы |

PFR

FILTRO
FILTER



No.	REF.	No.	REF.
1	3065009	16	14142
2	3063281	17	3110010-08
3	3065012	18	3064022
4	3063365	19	971006
5	3063247	20	14357
6	3065015	21	12172/BLU
7	3063361	22	140222/SSP
8	3063092	23	A014018
9	3063160	24	3065013
10	3064017	25	3065014
11	3064020	26	3064338
12	3064019	27	3064339
13	3063157		
14	3065016		
15	20100216000		